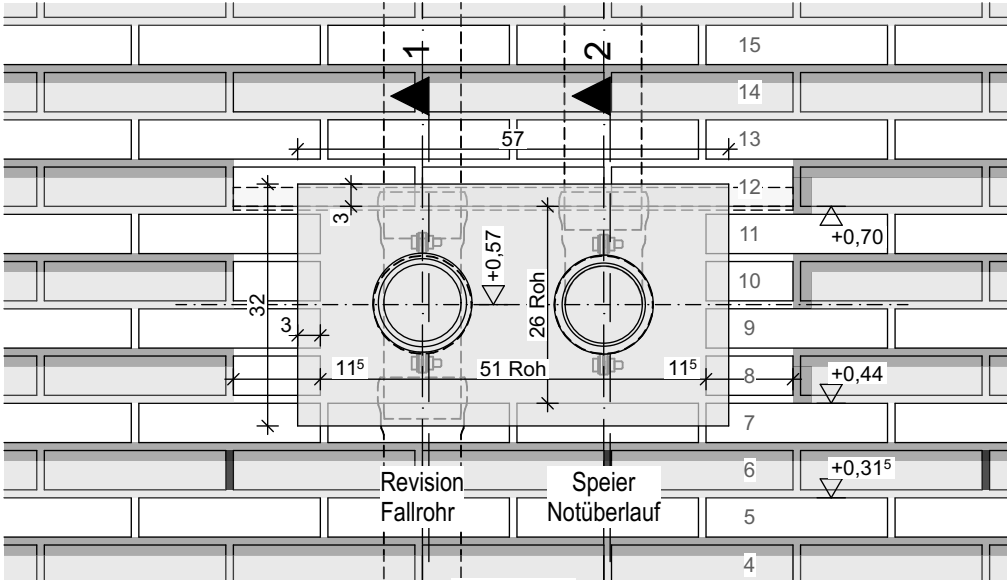
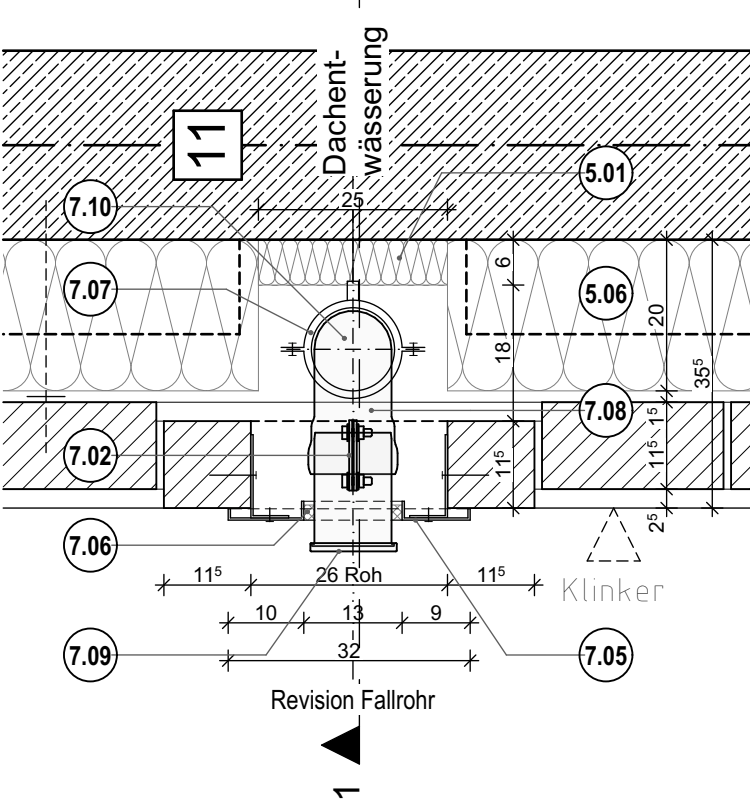


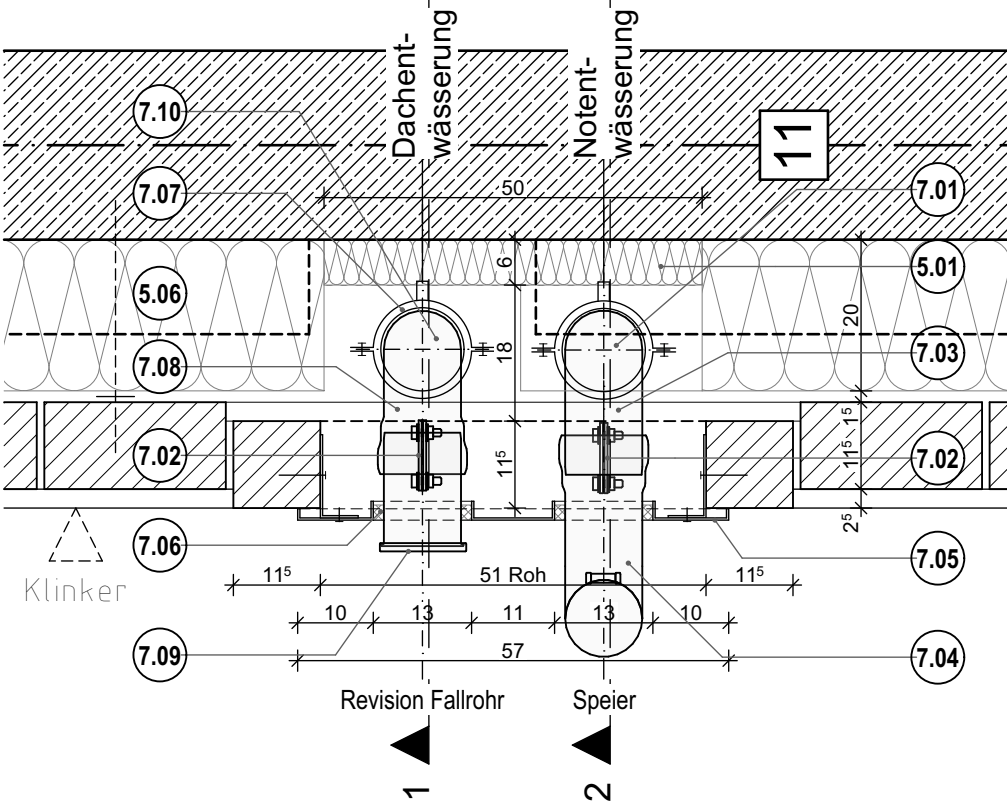
Revisionsöffnung Fallrohr - Ansicht



Revisionsöffnung Fallrohr + Speier - Ansicht



Revisionsöffnung Fallrohr - Grundriss



Revisionsöffnung Fallrohr + Speier - Grundriss

Legende:	
– Gewerk Rohbau --	
1.01 Abdichtung Sockelbereich, Bitumen-Dickbeschichtung, ca. 3 mm Trockenschichtdicke, Wassereinwirkungsklasse W1.1-E nach DIN 18533 Bodenfeuchte und nichtdrückendes Wasser	
– Gewerk Klinker --	
5.01 Wärmedämmung, Typ WZ, Mineralwolle, hydrophobiert, WLG 035, d=60 mm	
5.02 Verblendenmauerwerk als Klinker, Dünnformat, nach Bemusterung AG	
5.03 Z-Folie, Mauerwerkssperre PVC-P-Folie, d= ca. 1,2 mm, Breite= 500 mm	
5.04 Dübel Luftschichtanker, Edelstahl	
5.05 Wärmedämmung hinter Regenfallrohr, Typ PB ds, XPS, WLG 040, d=60 mm	
5.06 Wärmedämmung, Typ WZ, Mineralwolle, hydrophobiert, WLG 035, d=200 mm	
– Gewerk Dachdecker --	
7.01 Fallrohr Speier, aus Stahl, feuerverzinkt, nach DIN EN 1123 mit erhöhtem Qualitätsstandard, mit 2-Kammern-Steckmuffenverbindung, Baustoffklasse A1, formstabil, bruchfest, rückstausicher, langlebige Innenbeschichtung gemäß DIN EN ISO 2178 auf Basis einer 2K-Epoxid-Kombination, 250 mm + 1 Muffe, DN 100	
7.02 Sicherungsschelle, aus Stahl, feuerverzinkt, nach DIN EN 1123 mit erhöhtem Qualitätsstandard, zur axialen Schubsicherung für druckbeaufschlagte Leitungen, DN 100, (hxb) 124x185 mm Winkelbogen, aus Stahl, feuerverzinkt, nach DIN EN 1123 mit erhöhtem Qualitätsstandard, mit 2-Kammern-Steckmuffenverbindung, Baustoffklasse A1, formstabil, bruchfest, rückstausicher, langlebige Innenbeschichtung gemäß DIN EN ISO 2178 auf Basis einer 2K-Epoxid-Kombination, 90 Grad, DN 100, (hxb) 118x216 mm	
7.04 Speierrohr mit Froschklappe, aus Edelstahl, DN 100, l= ca. 305 mm	
7.05 Blechabdeckung aus gekanteten Alublech, d=3 mm, nicht sichtbar befestigt an Vormauerschelle, Farbe in Anlehnung an Verblendenmauerwerk, nach Bemusterung AG, Ausschnitte für Rohrdurchführung, (hxb) 320x320 mm und (hxb) 320x570 mm	
7.06 Komprimband	
7.07 Rohrschelle, aus Stahl, mit Anschlussgewinde M 10/12, mit Schalldämmung, DN 100, (hxb) 124x185 mm	
7.08 Abzweig, aus Stahl, feuerverzinkt, nach DIN EN 1123 mit erhöhtem Qualitätsstandard, mit 2-Kammern-Steckmuffenverbindung, Baustoffklasse A1, formstabil, bruchfest, rückstausicher, langlebige Innenbeschichtung gemäß DIN EN ISO 2178 auf Basis einer 2K-Epoxid-Kombination, 87 Grad, DN 100, (hxb) 118x118 mm	
7.09 Rohrstützen, aus Stahl, feuerverzinkt, mit Reinigungsdeckel, DN 100, (hxb) 128x16 mm, Nennlänge 150 mm	
7.10 Fallrohr aus Stahl, feuerverzinkt, nach DIN EN 1123 mit erhöhtem Qualitätsstandard, mit 2-Kammern-Steckmuffenverbindung, Baustoffklasse A1, formstabil, bruchfest, rückstausicher, langlebige Innenbeschichtung gemäß DIN EN ISO 2178 auf Basis einer 2K-Epoxid-Kombination, 250 mm + 1 Muffe, DN 100	